

Herrn Klobert

ZODIAC M 244 - Selbstanfertigung von Programm-Modulen

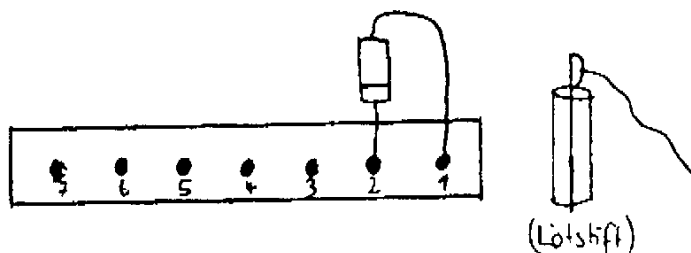
Zum Programmieren der Prioritätskanäle muß das Gerät geöffnet werden. Hinter dem Kanalschalter ist eine kleine Platine, die 2 kleine 7-polige Steckerleisten (blau) und daneben je 1 Lötstift (weißgrau) hat.

In die blauen Steckerleisten werden Dioden 1 N 4148 entsprechend der beigefügten Liste eingesteckt. (schwarzer Ring = Kathode muß zur Steckleiste hinzeigen)

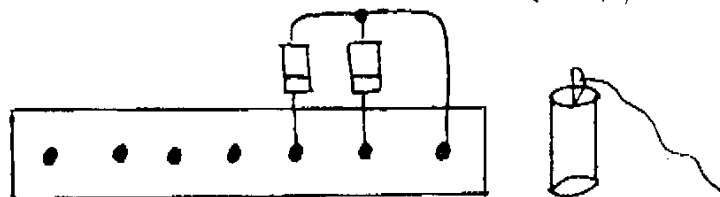
Die anderen Seiten der Dioden werden mit einer Drahtbrücke, die in PIN 1 der Steckleiste gesteckt wird, verbunden.

Beispiele :

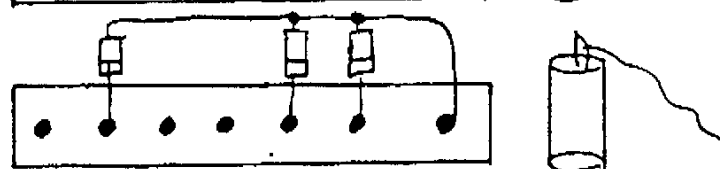
Kanal 1 Anruf FM :



Kanal 9 Notruf :



Kanal 19 LKW-Anruf :



Die beiden grauweißen Lötstifte müssen über je 1 Leitung mit der Hauptplatine verbunden werden, falls dies nicht schon werksseitig vorbereitet ist.

Auf der Hauptplatine befinden sich 2 Dioden, die im Print mit " " gekennzeichnet sind. Soll Kanal 9 auf Priorität " A " bleiben, brauchen diese Dioden nicht entfernt zu werden, in allen Fällen, wo auch Kanal " Priorität A " geändert werden soll, müssen diese beiden Dioden entfernt, d.h. ein Bein abgekniffen werden.

Die beigefügte Zeichnung zeigt die Stellen, wohin, falls notwendig, die noch fehlenden Leitungen verlegt werden müssen.

Hinweis :

Wenn keinerlei Dioden eingesteckt sind, erkennt das Gerät den Kanal 40. (Lieferzustand). Die Dual-Watch-Funktion arbeitet nur auf dem Prioritätskanal B. Daher empfiehlt es sich, den Kanal A auf dem Notrufkanal 9 zu belassen und den Kanal B mit dem "Privatkanal" zu programmieren.