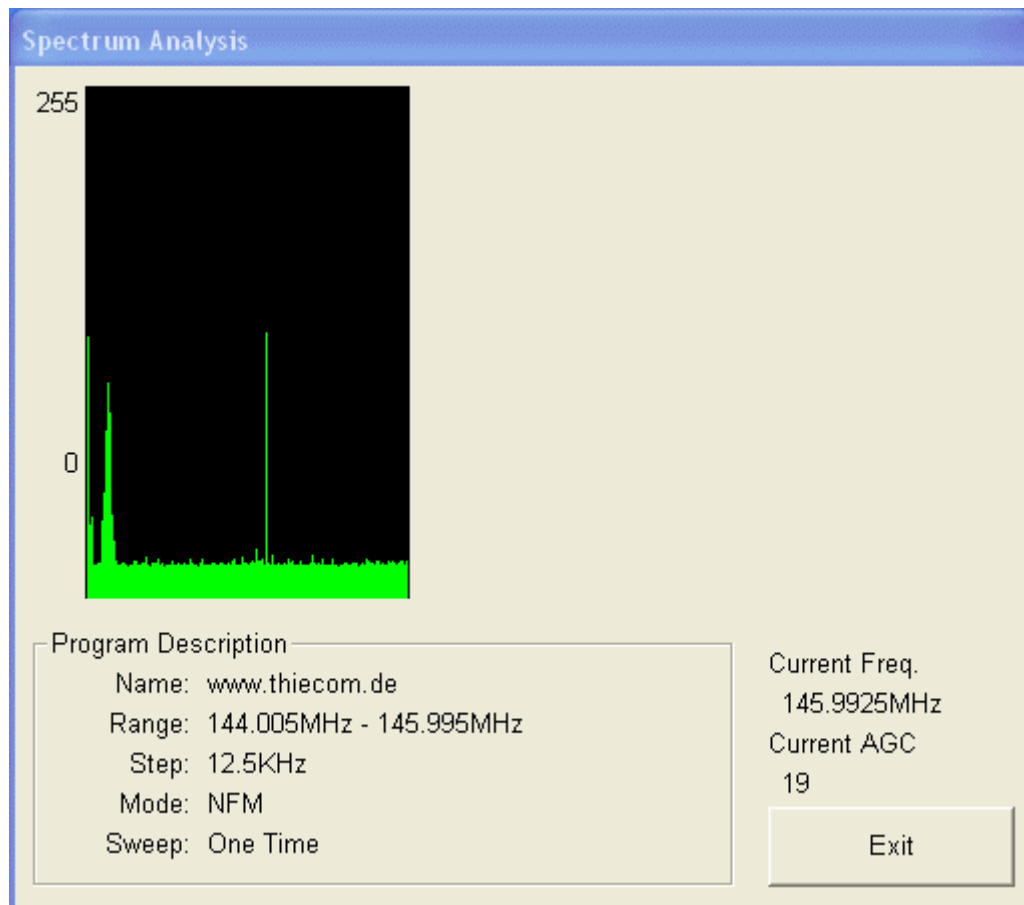


ZEUSINST Steuersoftware für Trident TRX100XLT (Stabo XR1800)

Hier: Anzeige und Auswertung der SPECTRUM-Funktion

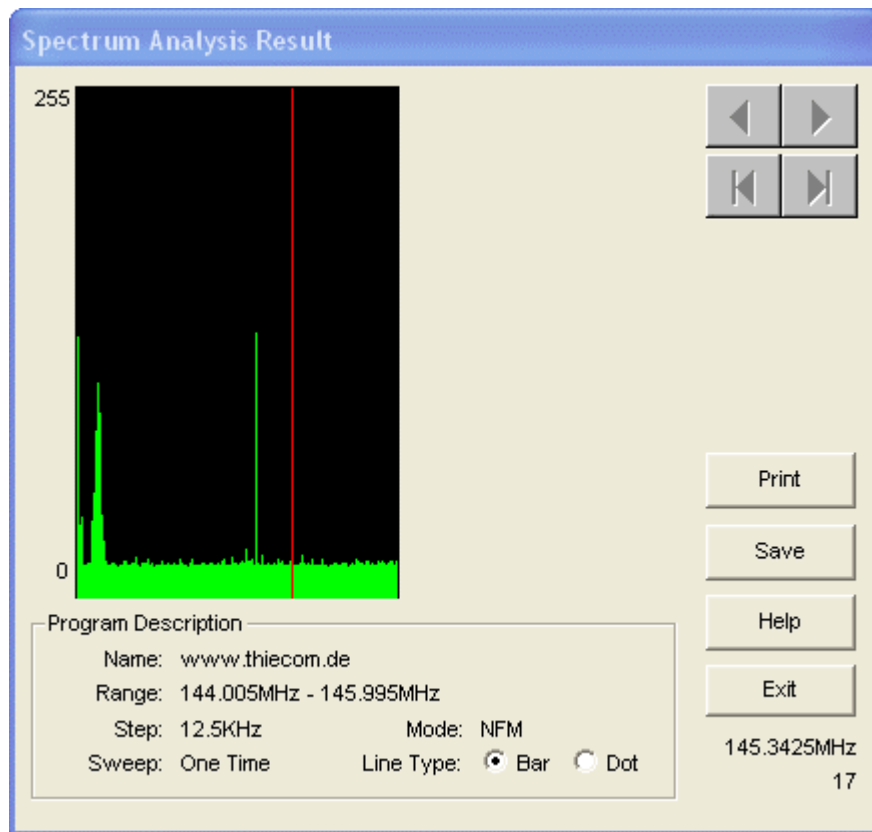


Ergebnis eines Durchlaufs. Frequenzbereich, Schrittweiten, Modulation, mögliche Wiederholungen und Darstellungen sind veränderbar.

Die Werte 0 – 255 sind die Feldstärken der gefundenen Signale. Die Ergebnisse können später auch gespeichert und/oder ausgedruckt werden.

Das schwarze Sichtfenster wird in der Größe durch den gewählten Überwachungsfrequenzbereich verändert. Ein sehr kleiner Überwachungsfrequenzbereich erzeugt (leider) auch nur ein sehr kleines Sichtfenster. (und umgekehrt).

Die Auswertung einzelner Positionen:



Es ist mit möglich, mit dem Mauszeiger über eine bestimmte Position im schwarzen Sichtfenster zu fahren, um sich so die exakte Frequenz der jeweiligen Position anzeigen zu lassen.

In unserem Beispiel stand die rote Markierung auf der Frequenz: 145,3425 MHz. (siehe rechte Ecke im Bild)

Auf der folgenden Seite sehen Sie, wie ein Druckergebnis aussieht.

Spectrum Analysis Graph

Name: www.thiecom.de
Range: 144.005MHz - 145.995MHz
Step: 12.5KHz
Mode: NFM
ATT: OFF
Sweep: One Time
Time: 18:01:14 December 01, 2002 - 18:02:57 December 01, 2002

