

Betjening

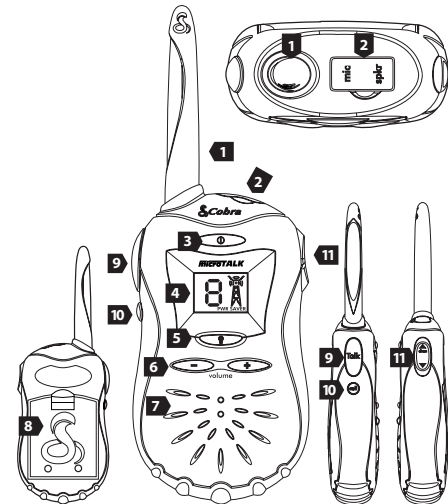
Produktbeskrivelse

- Tovejsradio med op til 3 km rækkevidde uden statisk støj
- 8 kanaler
- SuperFlex™ antenne
- Bælteclips til hylster
- "Signal modtaget" bekræftelsestone
- Belyst LCD
- Mikrofon/højttalerstik

Produktinformation

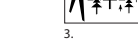
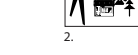
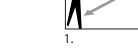
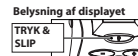
Denne Cobra microTalk radio er fremstillet med henblik på at opfylde alle standardkrav for radioudstyr, der benytter godkendte PMR 446 frekvensområder. Anvendelse af denne 2-vejsradio medfører brug af offentlige frekvensbånd og er derfor underlagt lokale love, vedtægter og forordninger. Kontakt de lokale radio bevillingsmyndigheder for yderligere information.

Isætning af batterier



Isæt batterier

- 1 Træk låseknappen ned for at fjerne **B** batterilågen.
- 2 Isæt fire "AAA" batterier. Læg batterierne i henhold til polaritet.



Tænd for din microTALK

- 1 Tryk på og hold **B** **0** POWER (aktiverings)-knappen nede i 2 sekunder. Et lydsignal indikerer, at enheden er tændt.

Belysning af displayet

- 1 Tryk på og slip **B** **0** LIGHT/MAX RANGE (lys/maksimum rækkevidde)-knappen for at belyse displayet i 10 sekunder.

Auto Squelch

Din microTALK er udstyret med Auto Squelch, der automatisk udelukker svage transmissioner og uønsket støj som følge af terræforholdene, eller hvis du har nået maksimum rækkevidde.

Maksimering af rækkevidden

Auto Squelch kan fjernes midlertidigt for at tillade modtagning af alle signaler (maksimering af rækkevidden).

- 1 Tryk på og hold **B** **0** LIGHT/MAX RANGE-knappen nede for at tillade modtagelse af alle signaler.

microTALK's rækkevidde

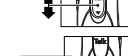
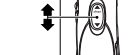
Din microTALK radio har en rækkevidde på op til 3 km. Denne effektive rækkevidde kan være kortere under visse forhold.

1. På flade, åbne områder vil du opnå microTALK's maksimum rækkevidde.
2. Rækkevidden kan reduceres af bygninger og beplantning mellem sender og modtager.
3. Rækkevidden kan reduceres yderligere af tæt beplantning og bakket terræn.

Automatisk monitor

Når signalet du ønsker at modtage altid er svagt, kan du sætte radioen i Maksimum Range (maksimering af rækkevidden) funktion, uden det er nødvendigt at blive ved med at holde knappen nede: Tryk på og hold Maximum Range Extender-knappen nede i 5 sekunder. Tryk hurtigt på Maximum Range Extender-knappen for at vende tilbage til normal funktion igen, eller skift kanaler.

Vælg kanal



Vælg kanal

Tænd for din microTALK 2-vejsradio.

- 1 Vælg en af de 8 kanaler ved at trykke op eller ned på **B** **0** CHANNEL (kanal)-knappen.

Automatisk batteribesparelse

Din MT 110 har en speciel strømkreds beregnet til at forlænge batteriernes levetid. Hvis der ikke er nogen transmissioner inden for 10 sekunder, vil enheden automatisk skifte til batterisparefunktionen, og displayet vil vise **B** **0** PWR SAVER.

Opkalde en anden person

Sådan gør du en modtager opmærksom på, at du ønsker at kommunikere:

- 1 Tænd for din microTALK 2-vejsradio. ET lydsignal betyder, at enheden er tændt.
- 2 Vælg en kanal ved at trykke op eller ned på **B** **0** CHANNEL-knappen.
- 3 Tryk på og slip **B** **0** CALL (opkalds)-knappen. Enheden, du opkalder, vil udsende en 2-sekunders ringetone.

Tale med en anden person

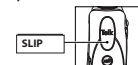
- 1 Tryk på og hold **B** **0** TALK (tale)-knappen nede.
- 2 TX/RX-indikatoren vil vises **B** **0** **0**.
- 3 Hold **B** **0** mikrofonen cirka 5 cm fra munden. Tal med normal stemme.
- 4 Slip **B** **0** TALK-knappen og lyt efter svar.

"Signal modtaget" bekræftelsestone

Personen, du taler med, vil høre et lydsignal, når du slipper **B** **0** TALK-knappen.

Det gør den anden person opmærksom på, at du er færdig med at tale, og at det er i orden for dem at svare.

Lytte til en anden person



Lytte til en anden person

Når du er færdig med at tale:

- 1 Slip **B** **0** TALK-knappen for at modtage indkommende transmissioner. Din microTALK er altid i lyttefunktion, når **B** **0** TALK-knappen ikke holdes nede.
- 2 Indstil volumen ved at trykke på **B** **0** **0** DOWN/UP (ned/op)-knapperne.

microTALK 2-vejsradioen kan gøre livet lettere og mere sikkert

Efterhånden som du bliver fortrolig med din microTALK radio, vil du selv finde mange andre anvendelser for enheden. Her er nogle forslag:

1. Tale med andre personer på vandretur.
2. Holde styr på familie og venner i et indkøbscenter.
3. Kommunikere mellem forskellige etager i en bygning.
4. Tale med en nabo eller ven.
5. Holde kontakten med en efterfølgende bil.
6. Aftale et mødested efter en begivenhed.

Hylster/bælteclips/skrivebordsholder (følger med din radio)

Din microTALK radio kommer med et specielt tilpasset plastikhylster.

1. Skrivebordsholder
2. Bælteclips

Ekstern mikrofon/højttalerstik

Din microTALK 2-vejsradio kan udstyres med en ekstern mikrofon/højttaler (ikke inkluderet), så dine hænder er fri til andre opgaver.

Tilslutning af ekstern mikrofon/højttaler:

- 1 Åbn **B** **0** Mic/højttaler-dækslet øverst på enheden.
- 2 Sæt stikket til Mic/højttaler i.

Vedligeholdelse af din microTALK radio

Ved korrekt anvendelse kan microTALK 2-vejsradioen yde pålidelig service i mange år.

Her er nogle forslag:

1. Undgå rystelser og stød.
2. Hold enheden væk fra støv.
3. Anbring aldrig enheden i vand eller på et fugtigt sted.
4. Undgå at udsætte enheden for ekstreme temperaturer.

CE 0681

Til brug i: Østrig, Belgien, Danmark, Finland, Frankrig (kanal 3 - 8), Tyskland, Irland, Luxembourg, Nederlandene, Portugal, Spanien, Storbritannien, Grækenland, Sverige.



Hylster
FA-HR1



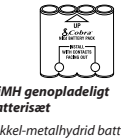
Vox hovedsæt/mikrofon
Vox (stemmestyrer sender) hovedsæt og mikrofon så hænderne er fri.
MA-VOX



Øremikrofon med PTT
Sæt højttaler/mikrofon sammen med den adapter der passer til øret. PTT (tryk-og-tal)-aktiveringskontakt.
MA-EBM



Revershøjttaler/mikrofon
Remote højttaler/mikrofon med aktiveringskontakt.
MA-SM



NiMH genopladeligt batterisæt
Nikkel-metalhydrid batterisæt med høj ydeevne til gentagne opladninger.
FA-BP



Desktop genoplader med 2 porte
Oplader til microTALK radioer eller til NiMH batterisæt.
FA-CR