

Caricamento e Unione file di Mappa:





1. Premere il tasto (menu)  in qualsiasi pagina del Map500 per selezionare il **Main Menu**, poi premere il tasto (conferma) , (oppure premere il tasto  due volte);
2. Selezionare **Loading** (figura 1), quindi premere , vi apparirà la schermata di figura 2;



Fig. 1



Fig. 2



3. Premere il tasto (menu)  poi seleziona “**pc->Gps Mappe**” (figura 3), quindi premere (conferma) , apparirà la schermata di figura 4;

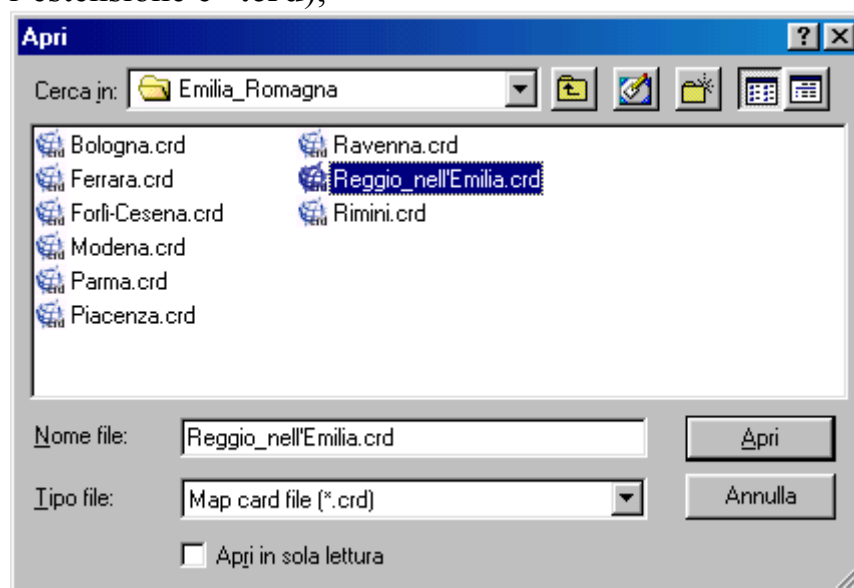


Fig. 3

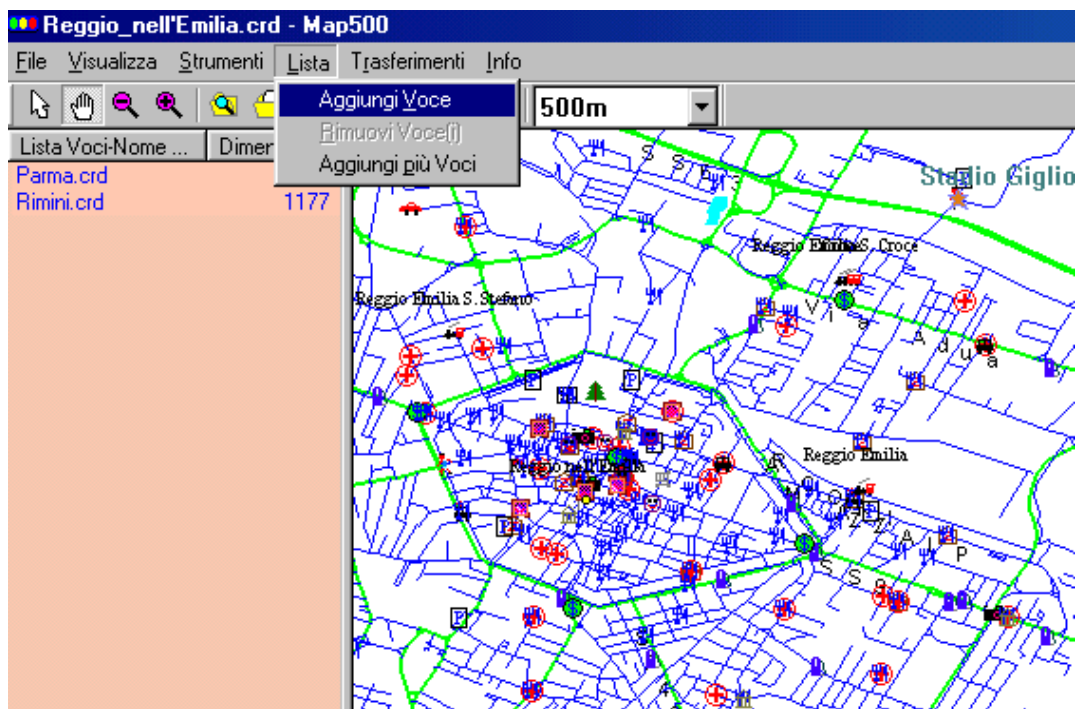


Fig. 4

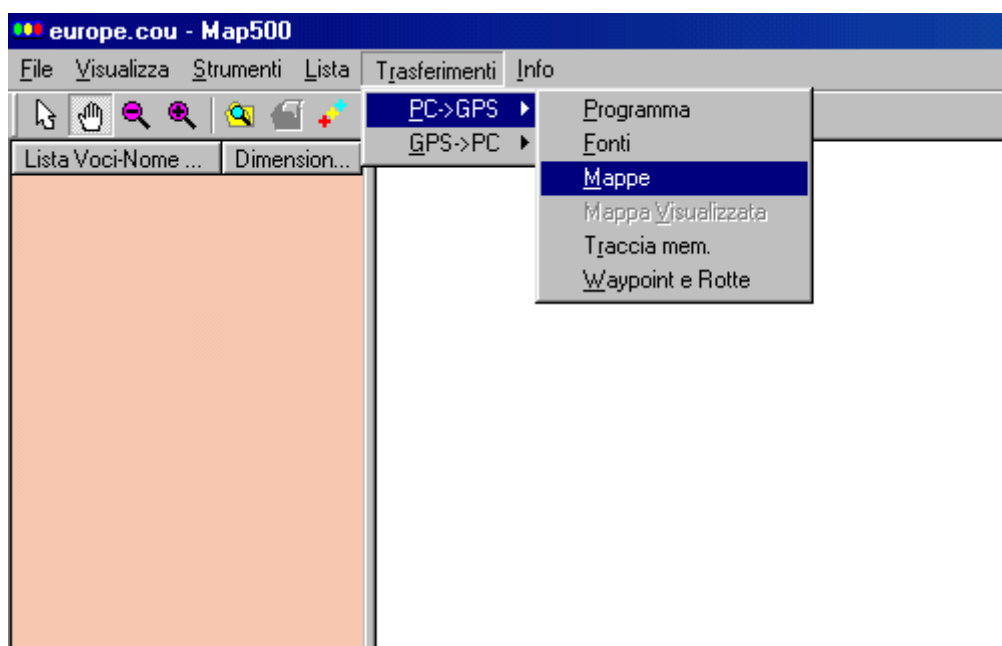
4. Ora proseguire con le operazioni da Pc, aprire Map Show;
5. Per caricare una mappa sul Map500 occorre creare un file ***.lst**;
6. Selezionare da Map Show **File** poi **Apri**, ora aprire la mappa che si desidera caricare (come si vede l'estensione è ***.crd**);



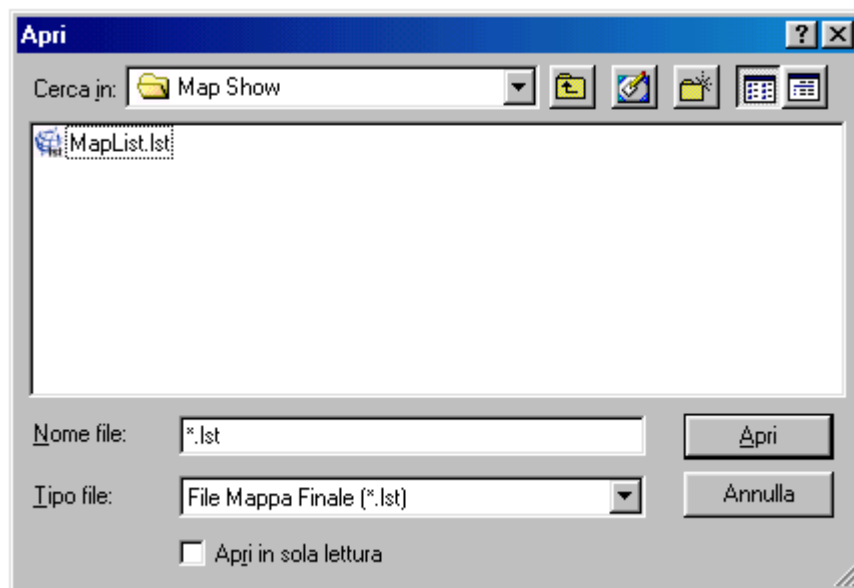
7. Una volta caricata la mappa, selezionare **Lista** ed **Aggiungi Voce**, vi apparirà come nella figura sotto (vedi parte sinistra) una lista di file, (se si vogliono aggiungere più mappe ripetere i passi 6 e 7 per inserire tutte le mappe che desiderate);




8. Caricate tutte le mappe che vi interessano poi salvare la lista di file, selezionando **File** poi **Salva come** per convertire l'estensione da *.crd a *.lst;
9. Una volta salvata la mappa con estensione *.lst sul vostro PC, procedete come segue. Selezionate: **Trasferimenti**, **PC>GPS** ed infine **Mappe**;



10. Dalla finestra **Apri** selezionare la **Mappa** da caricare sul Map500 (deve avere estensione *.lst);



11. Una volta caricata la mappa sul vostro Map500 premere il tasto (esc)  per uscire, infine spegnere e riaccendere il Map500.

N.B. Dare sempre la conferma prima al Map500 poi al PC!!!