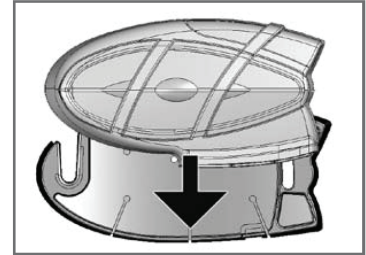
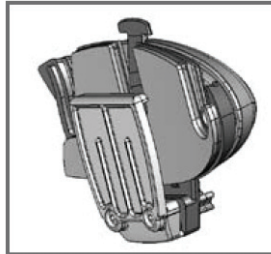
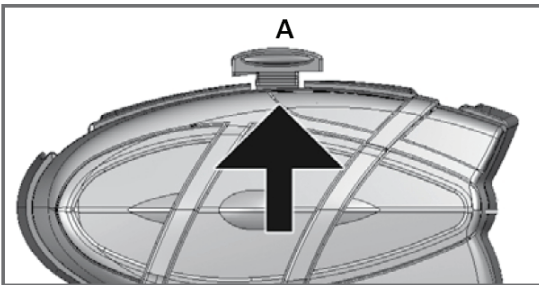


Kurzanleitung BT 2 Bluetooth Intercom und Biker Headsets

Montage

Es werden zwei Halter mitgeliefert, der Standardhalter zum Einklemmen an der Helmschale (Imbusschlüssel) zwischen Helmpolster und äußerer Schale und ein Klebhalter mit doppelseitiger 3 M Klebefolie



Mikrofonsets, je nach Helm, **Kabelmikrofon** für Integralhelme und **Schwannenhalsmikrofon** für offene und klappbare Helme. Position der Lautsprecher so, dass Ohren nicht komplett abgedeckt werden (Verkehrsgeschehen muss hörbar bleiben!)

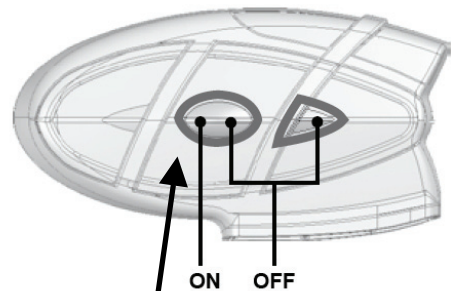
Vor Inbetriebnahme Gerät aufladen

(vollständig dauert ca. 4 h für max 8 h Sprechzeit)

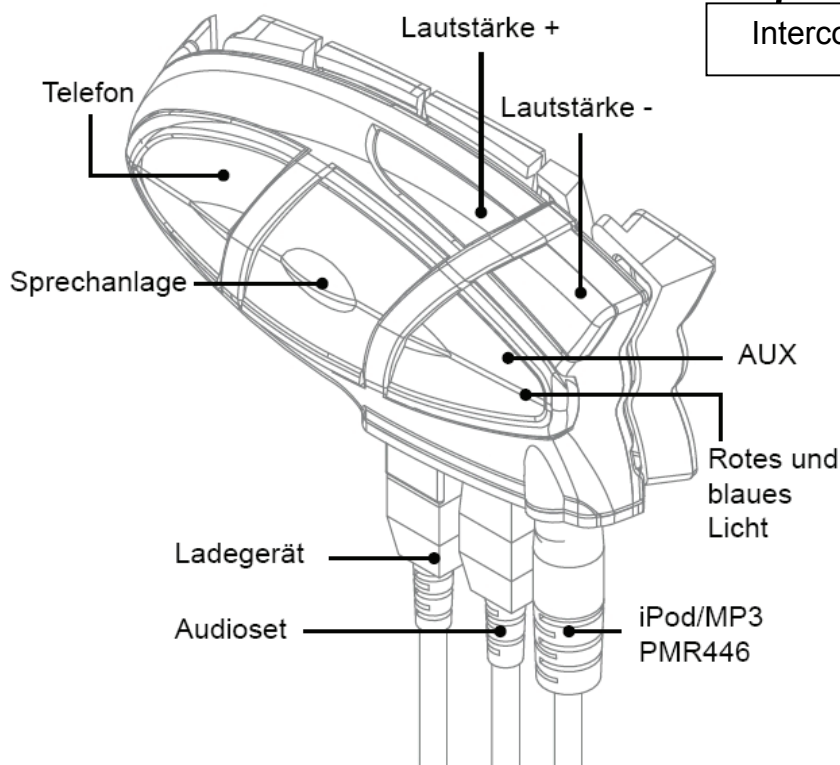
Ein-Ausschalten: Taste(n) jeweils 3 sec drücken.

Bei **Ein** leuchtet LED **blau**

Bei **Aus** leuchtet LED **3 x rot**



Intercom-und Pairingtaste



2 Stück BT 2 als Intercom

Im Twin Pack sind die beiden Geräte bereits werkseitig gepaart und **betriebsbereit**. Paarung nur notwendig bei Einzelgeräten und späterem Zukauf eines weiteren BT 2. Siehe Bedienungsanleitung

Mobiltelefon paaren (kein Navi vorhanden)

- Zuerst Mobiltelefon in **Paarungsmodus** bringen (entsprechend der jeweiligen Anleitung)
- Dann beim BT 1 den **Setup Mode** starten (7 sec lang mittlere Taste)
- Beim BT 2 **Telefontaste** drücken, bis **rot-blau** blinkt
- Telefondisplay zeigt **Midland BT 2** an, den Anweisungen am Telefon folgen.
- Nach Aufforderung PIN Code **0000** eingeben
- BT 2 geht wieder auf Setup (**rot**) zurück und ist bereit für weitere Einstellungen , ggf. Setup mode verlassen (mittlere Taste ca. 3 sec)

Wenn ein Navigationsgerät und ein Mobiltelefon gleichzeitig, dann nicht das Telefon mit dem BT 2 direkt koppeln, sondern

- zuerst das **Telefon** mit dem **Navigationsgerät** paaren und
- danach das **Navigationsgerät** mit dem **BT 2** paaren

Navigationsgerät paaren (z.B. Garmin Zumo oder TOMTOM Rider Serien)

Navigationsgerät sieht BT 2 als „Kopfhörer“ an. Daher:

- **Suchprogramm für Bluetooth Hörer am Navi starten**
- Am **BT 2 Setup Modus** starten (7 sec mittlere Taste, bis **rot**)
- Am **BT 2 Telefontaste** drücken (bis **rot+blau** blinkt)
- Navi Display wird **Midland BT 2** anzeigen. Anweisungen des Navi folgen, nach Aufforderung PIN Code **0000** eingeben
- BT 2 wechselt zurück in Setup Mode (**rot**) Mit weiteren Geräten paaren oder Setup verlassen (mittlere Taste 3 sec drücken, bis **rot** erlischt)

Bluetoothfähigen MP 3 Player oder andere Bluetoothgeräte (=AUX) mit BT 2 paaren

Diese Funktion wird nicht von allen MP 3 Playern unterstützt.

- Bluetooth **Gerätesuche** am **MP3 Player** starten
- **BT 2 in Setup Modus** bringen (ggf. 7 sec mittlere Taste, bis LED **rot**)
- Am **BT 2 AUX-Taste** drücken, bis LED **rot-blau** blinkt
- **MP3 Player** zeigt **Midland BT 2** an. Den Anweisungen folgen und nach Aufforderung Pin Code **0000** eingeben.
- BT 2 wechselt zurück in Setup Mode (**rot**). Ggf. Setup Mode verlassen (mittlere Taste 3 sec drücken, bis **rot** erlischt)
- Bei Adaptern wie BPA 100 G ist keine PIN Code Eingabe erforderlich (wird automatisch erledigt)

Ein Gerät später wieder mit einem gepaarten Gerät verbinden

Paaren ist in der Regel nur 1 x notwendig. Später erkennen sich die zugehörigen Geräte automatisch beim Einschalten wieder. Bei Reichweitenüberschreitungen kann es unter Umständen notwendig werden, die betreffenden Geräte einmal aus- und wieder einzuschalten.

Alle Paarungen im BT 2 löschen (Reset)

Bei Störungen oder falls Zurücksetzen in Auslieferungszustand nötig oder sinnvoll:

- **Lautstärke +** und **Lautstärke –** Tasten beide **zusammen ca. 4 sec lang drücken**
- LED leuchtet 1 sec lang **blau**

Funktionen

Gegensprechen (Intercom) (beide BT 2 müssen gepaart sein)

Intercom hat hohe Priorität, nur Telefon oder Navidurchsagen haben Vorrang.

- **Manuelle Aktivierung:** Intercomverbindung durch mittlere Taste starten / stoppen
- **Voxaktivierung:** einfach laut genug in Mikrofon sprechen

Telefonieren

Anruf beantworten:

- Sprachgesteuert (falls beim Telefon möglich) durch Sprechen eines Wortes nach dem 3. Klingelton
- Manuell durch kurzes Drücken auf die Telefontaste

Vorübergehende 3-Wege-Kommunikation

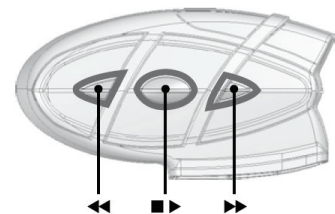
(= Einbeziehen des Intercoms) Beim Telefonieren werden immer interne Verbindungen automatisch getrennt (wegen Gesprächsgeheimnis). Zuschalten des Intercomparters ist später im Gespräch mit der mittleren Taste (Gegensprechtaste) möglich. Rückfragen über 2 x drücken

Music Player

Bei einigen Mobiltelefonen möglich (A2DP Protokoll) Vor und Zurückspulen nur möglich, wenn Player das entspr. AVRCP Protokoll unterstützt.

Musik hat niedrigste Priorität. Zurückschalten auf Intercom:

Laut in Mikrofon sprechen oder manuell MP 3 abschalten und Intercom taste drücken



Kabel-Audioeingang benutzen

Dies ist die Standard Methode für die meisten MP 3 Player. Mitgeliefertes Verbindungskabel an AUX Eingang stecken und andere Seite an MP 3 Player. Lautstärke am MP 3 Player einstellen.

Musik auch an Beifahrer übertragen

Nur möglich bei verdrahtetem MP 3 Player.

3-Wege-Kommunikation aktivieren + Intercom aktivieren.

Funksprechgerät über Kabel anschließen

Spezielles Kabel (Option) benutzen, enthält auch eine Sendetaste (PTT Taste) als Sende-Empfangsumschaltung.